

## ■ 観戦マナーについて

安全で快適なスタジアムでの試合観戦をご提供するため、管理規程を基に試合運営を行っております。禁止行為やセキュリティ上問題となる行為が行われた場合には、退場や入場禁止の処分に従っていただく場合がございます。

# みんなで楽しいスタジアムをつくろう。

## Let's make a stadium happy.



No Bottles  
or Cans

ビン、カン類の  
持ち込み禁止



No Fireworks, Smoke  
Canisters or Horns

花火、爆竹、発煙筒、  
スモークなど可燃物の  
持ち込み禁止



No Throwing

フィールドへモノの  
投げ込み禁止



No Jumping Down  
to the Field

フィールドへの  
飛び降り禁止



No Violence

暴力行為の禁止



No Discrimination, Insults,  
or Public Order Violations

差別的、侮辱的もしくは  
公序良俗に反する  
言動の禁止

- スタジアム来場者の安全を確保するため、JリーグおよびJクラブでは管理規程を基に試合の運営を行っています。
- 試合運営管理規程で定める禁止行為やセキュリティ上問題となる行為が行われた場合には、退場や入場禁止の処分に従っていただく場合があります。さらに、違反行為を行ったスタジアム以外の試合にも入場が禁止される場合がありますので予めご承知おきください。
- 安全確保のために皆様のご協力をお願いします。

## ■ 持ち込み禁止物

運営・安全責任者が特に必要と認めた場合を除き、JFA試合運営管理規定の持ち込み禁止物、および次の各号に掲げる物を施設に持ち込まないようお願いいたします。

JFA試合運営管理規定

<https://www.jfa.jp/documents/rules/>

- ・ 飲料缶、飲料瓶(ビン・缶の中身は、ゲートにて紙コップに移し替えのうえ、ご入場いただきます)
- ・ その他、試合の運営または進行を妨害し、他人に迷惑または危険を及ぼすなどの恐れがあると警備従事員が認める物

## ■ 禁止行為

運営・安全責任者が特に必要と認めた場合を除き、いかなる施設においてもJFA試合運営管理規定に掲げる禁止行為および次の各号に掲げる行為は絶対におやめください。

- ・ 運営・進行妨害(集団での抗議活動、バス止め行為、他人に迷惑または危険を及ぼす行為、係員の指示に従わない等)
- ・ 紙吹雪、紙テープなどの使用
- ・ 愛媛FCサポーターはバックスタンド ベンチ右(自由席)エリアの観客席以外での鳴物、および旗を使用した応援、ならびに応援の扇動を目的としない鳴り物の使用は禁止
- ・ 応援クラブのユニフォーム、およびグッズ(ウエア・タオルマフラーなど)は、応援クラブエリア以外での着用、および使用は禁止(ミックスエリアでの着用および使用は可)
- ・ ロープ、紐、テープなどを使用し、クラブが過剰と判断した席取り
- ・ 21時以降の打楽器およびトランペット等の鳴物の使用(試合時刻により、前後する場合があります)※スタジアム外では禁止
- ・ スタジアム、その他関連施設でのガムテープの使用
- ・ スタジアム内(コンコース、スタンド、芝生席)でのボールの使用
- ・ 傘を広げての応援、観戦
- ・ 泊り込みでの入場待ち
- ・ 差別的、侮辱的、公序良俗に反するなど、クラブがスタジアムにふさわしくないと判断する横断幕、垂れ幕の掲出
- ・ 覆面などで行為者が特定できないよう顔を隠すこと
- ・ チケット、通行証などの提示を求められた時に提示を拒否すること
- ・ スタジアムの内外を問わず、火気を使用すること
- ・ スタジアムの内外を問わず、クラブから承認を得ていないビラやポスターなどを来場者に配布すること
- ・ 座席に立っての応援、観戦
- ・ 入場待ち列への不正割り込み
- ・ 大旗などで広告物の露出を妨げる行為
- ・ 場内で秩序を乱す行為

## ■ ご入場にあたってのお願い

- ・ 試合開始2時間前からご入場いただけます。状況によっては開門時間を変更する場合がございますので、ご了承ください。
- ・ 開門時間の変更は当サイトにて事前にお知らせいたします。
- ・ ペットを連れてのご入場はご遠慮願います。(盲導犬、聴導犬を除く)
- ・ 各入場ゲートで手荷物検査を実施いたしますので、ご協力くださいますようお願いいたします。

## GATE-F

(入場・再入場口)

バックスタンド ベンチ左(自由席)専用  
※スタジアム内でのメインスタンド  
とバックスタンドの往来はできません



## GATE-E

(入場・再入場口)

バックスタンド ベンチ右(自由席)専用  
※スタジアム内でのメインスタンド  
とバックスタンドの往来はできません

## GATE-A

(入場・再入場口)

メインスタンドの全席種に対応  
※スタジアム内でのメインスタンド  
とバックスタンドの往来はできません

### ■ 再入場にあたってのお願い

- ・ A・E・Fゲートにてスタジアム外に一時退場される際、再入場券をお渡しさせていただきます。
- ・ スタジアムに再入場される際は、A・E・Fゲートにて再入場券を確認させていただきます。
- ・ 入場ゲートからスタジアム外に出られますと再入場ができませんので、あらかじめご了承ください。
- ・ 一度ご退場いただきましたら、再入場はできません。

### ■ チケットに関するお願い

- ・ 席を離れられる際にはチケットの半券を必ずお持ちいただくようお願いします。
- ・ スタッフからチケットの提示を求められた際は、チケットの提示をお願いします。

### ■ 席取り行為について

- ・ 自由席の過度な席取りは、他のお客様のご迷惑になりますので、おやめください。
- ・ スタッフ、警備員がお声掛けをした場合は、ご協力をお願いいたします。

<シート類やタオルマフラーを使用した過度な席取り>



縮小いたします



<テープ、ひも等を使用した過度な席取り>



撤去いたします





## ■ 座席に立ち上がる行為、手すり等にまたがる、足をかける行為の禁止

スタジアム内では、座席に立ち上がる行為、手すりなどにまたがる、足をかける行為を禁止しております。これは、座席からの転倒防止、ピッチレベルへの転落防止という安全面に加えて、座席や手すり等の施設の破損や損傷を防ぐためとなっております。設備を破損、損傷させた場合は、現状復旧費用をご本人に負担していただく場合もございます。

## ■ 競技場周辺での迷惑行為

スタジアム付近の企業、商店、特にスーパー、パチンコ店等への違法駐車、無断駐車及び、ゴミ、タバコの投げ捨て等ごく一部の方々の迷惑行為のため、近隣住民からサッカーファンの「マナーやモラル」が問われています。近隣への迷惑行為は絶対にお止めください。また、スタジアム周辺では交通マナーもお守りください。歩行者や自転車の方は横断歩道がない場所での無理な横断は大変危険ですのでお止めください。

## ■ 落とし物、忘れ物

シティライトスタジアムでの落とし物、忘れ物につきましては、試合当日はスタジアム前広場総合案内、バックスタンド入場ゲート(Fゲート)にて管理しております。試合当日の各所閉鎖後及び試合日以外は、シティライトスタジアム事務所にて保管、管理しております。

シティライトスタジアム事務所 電話:086-253-3950(8:30~17:00)

## ■ 応援頑張ろうエリアについて

応援頑張ろうエリアは、立見による応援や、旗・ゲート型フラッグなどが掲出される熱い応援が行われるエリアとなっております。特に図面赤枠部分では、試合中に旗によりピッチへの視界が遮られる可能性のあるお席ですので、試合をじっくりご観戦されたい方は、他のエリアでの観戦をお勧めさせていただきます。

※ 旗やゲートフラッグを掲げる方は、周りの方への声かけをするなど、ご配慮をお願いいたします。

※ 鳴物については応援の扇動のみに使用を認めます。



## ■ ビッグフラッグ掲出エリアについて

- ・ホームゲームでは毎試合、選手入場時にバックスタンドエリアでビッグフラッグの掲出を行っております。
- ・バックスタンドの皆さまはビッグフラッグを一緒に掲出し、一体感のあるスタジアムづくりにご協力ください。
- ※ 選手入場時は、約10分間、ビッグフラッグによって視界が遮られる場合がございますので、あらかじめご了承ください
- ※ 雨天や強風時はビッグフラッグの掲出が中止になる場合がございます
- ※ 試合により、その他のエリアで掲出を行う場合がございます



## ■ 大旗掲出エリア

「大旗エリア」は応援用の大旗を使用し、応援可能なエリアとなります。大旗エリアについては手すり前に立ち、大旗を振った応援が可能となります。大旗を振る方以外については、危険ですので大旗エリアへの立ち入りはご遠慮ください。なお、大旗エリアでは周囲の方へ迷惑や危険が及ぶことが無いよう、統率のとれた応援をお願いいたします。

※ バックスタンド席大旗エリアについて、最前列2列の席を大旗エリアとし、大旗を振る方以外の立ち入りは禁止となります。

※ クラブが周囲の方のご迷惑になったり、危険と判断する場合は、旗の掲出をご遠慮いただくこともございます

## ○旗の仕様

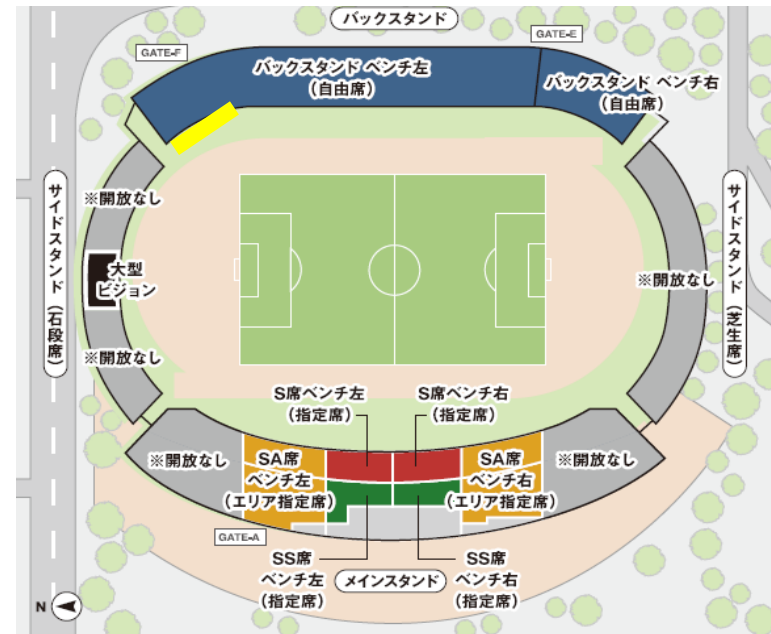
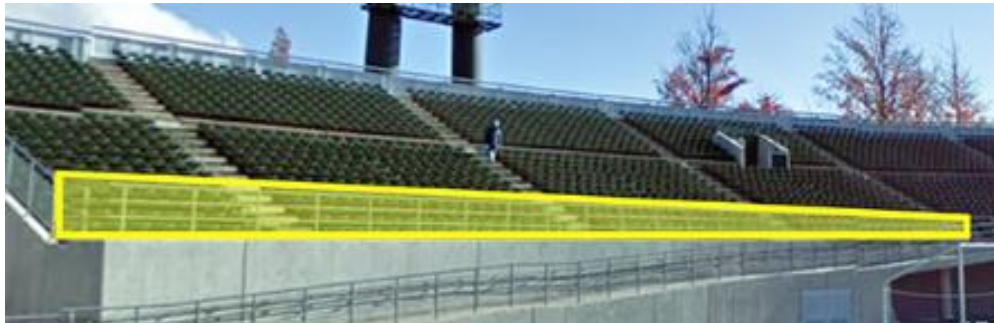
### <大旗>

旗のサイズ:縦1,200mm×横1,800mmより大きいもの

ポール:金属製ポール

## ○注意事項

- ・旗のサイズは、広げた時の生地の高さとなり、テープ等を使用してサイズを調整したものは許可できかねます。
- ・試合途中であっても、旗サイズ確認のためお声掛けすることがございます。



## 横断幕掲出エリアについて

- ・フィールド面への取り付けは禁止とさせていただきます。
- ・横断幕の設置方法は紐およびロープのみとさせていただきます。
- ・通路を塞ぐ取り付けは禁止とさせていただきます。
- ・ゲートおよび非常口表示を隠す形での取り付けは禁止とさせていただきます。
- ・大旗、横断幕等で座席を不当に確保する取り付けは禁止とさせていただきます。
- ・その他、係員の指示に従って掲出してください。

### <横断幕の事前設置>

- ・応援団体幕 キックオフ225分前～150分前
- ・個人作成幕 キックオフ195分前～150分前
- ※設置の際は、Fゲートに設置時間の5分前までにお集まりください。
- ※試合によって設置時間が変更となる可能性があります。







※黄色の線より矢印の方向には設置時間外はお入りいただけません



※ソーラーパネルにかぶらないようにご掲示ください



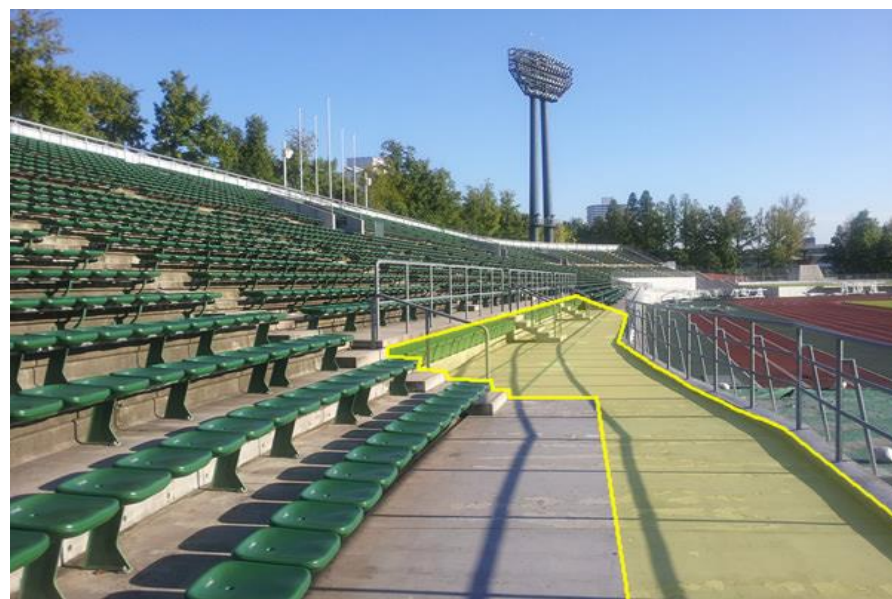
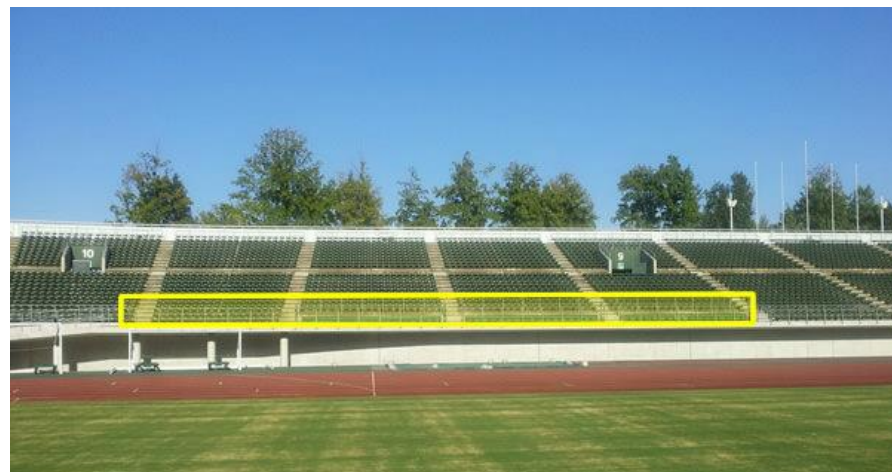
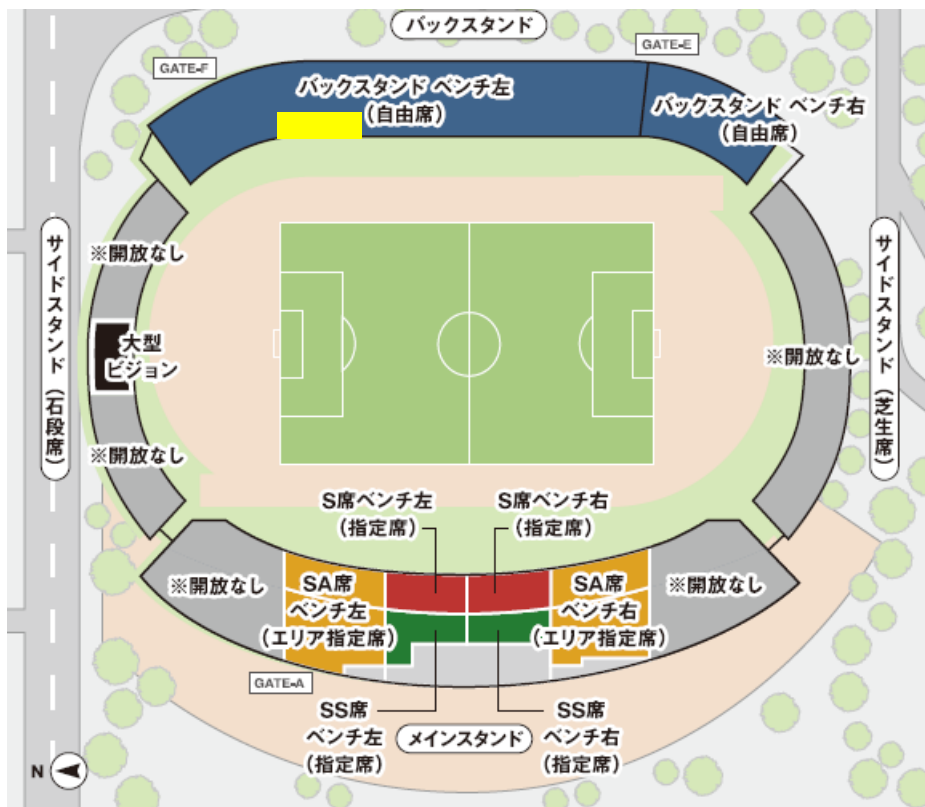


※非常口表示にかぶらないようにご掲示ください



## ■ バックスタンド(ベンチ左側)の「立ち入り禁止エリア」設置について

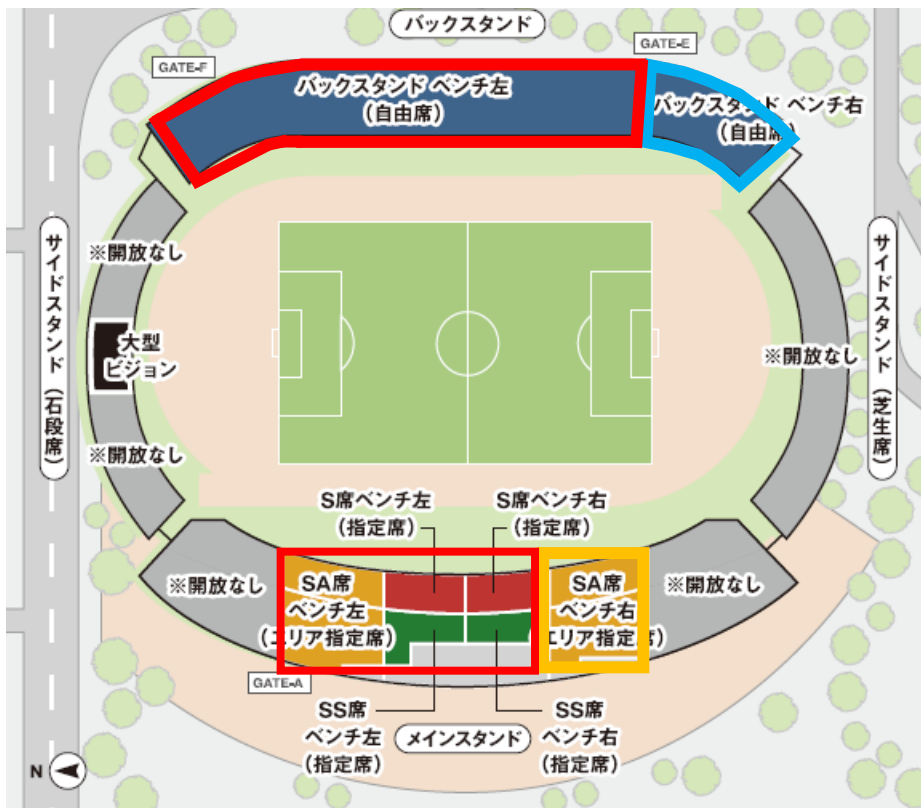
サポーターの皆さまの転倒、および落下の恐れがあるため、バックスタンド最前列通路(下記エリア)につきまして、立ち入り禁止とさせていただきます。



## ■ チームグッズの着用について

・バックスタンド(ベンチ左側)は、愛媛FCグッズを身に着けてのご観戦はできません。

・愛媛FCグッズを身に着けての観戦をご希望される方は、バックスタンド ベンチ右(自由席)席に加えて、SAエリア指定席(ベンチ右)にてご観戦ください。



ファジアーノ岡山グッズ着用可能エリア



愛媛FCグッズ着用可能エリア



両チームグッズ着用可能エリア(ファジアーノ岡山と愛媛FCが混在)






## 愛媛サポーターの皆様へ

愛媛FCサポーターは、バックスタンド ベンチ右(自由席)エリア以外での鳴物、および大旗を使った応援は禁止させていただきます。その他、係員の指示に従ってくださいますようお願いいたします。

### ■横断幕等の掲出について

- ・愛媛FCサポーターのパナーなどの掲出は、バックスタンド(ベンチ右側)エリアに限らせていただきます。
- ・フィールド面への取り付けは、禁止させていただきます。
- ・通路を防ぐ取り付けは、禁止させていただきます。
- ・ゲート、および非常口表示を隠す形での取り付けは、禁止させていただきます。
- ・大旗・断幕などで、座席を不当に確保する取り付けは禁止させていただきます。
- ・事前設置時間は設けておりません。
- ・その他、係員の指示に従って掲出してください。

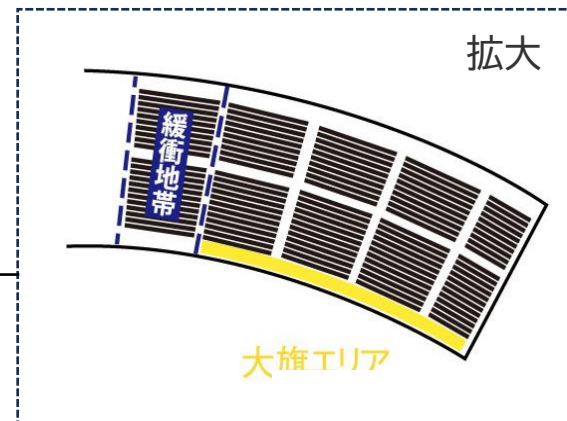


-  横断幕設置可能エリア
-  緩衝地帯
-  NGエリア

※緩衝地帯は、試合により場所を変更する場合がございます。

## ■ 大旗エリアについて

- ・バックスタンド(ベンチ右側)の最前列に限り、大旗の掲出が可能となります。



## ■ チームグッズの着用について

- ・バックスタンド(ベンチ左側)は、愛媛FCグッズを身に着けてのご観戦はできません。
- ・愛媛FCグッズを身に着けての観戦をご希望される方は、バックスタンド ベンチ右(自由席)席に加えて、SAエリア指定席(ベンチ右)にてご観戦ください。



ファジアーノ岡山グッズ着用可能エリア



愛媛FCグッズ着用可能エリア



両チームグッズ着用可能エリア(ファジアーノ岡山と愛媛FCが混在)